

*Mon Moment Beauté*

———— LA BEAUTÉ BIO À DOMICILE ————

Charte graphique

# Sommaire

---

## I. Le Logotype

- I.1 Introduction
- I.2 Logo couleur
- I.3 Logo Monochrome
- I.4 Logo carré
- I.5 Zone de protection
- I.6 Tailles minimales et interdits
- I.7 Utilisations sur fond couleur et photo

## 2. La Typographie

- 2.1 Typographies du logo
- 2.2 Typographies des textes

## 3. Les Éléments Web

- 3.1 Typographies web
- 3.2 Couleurs web

# I. Le Logotype

## I.I Introduction

---

La question de la typographie ou de la couleur est très importante car par l'intermédiaire de l'inconscient collectif et de la culture elles permettent de guider les personnes dans la vie de tous les jours. (par exemple: le vert c'est bien, le rouge c'est mal...) Chaque couleur possède donc ses propres significations, positives ou négatives. Connaître les symboliques associées à chaque couleur et les appliquer permet de mieux les choisir en communication visuelle.

### Pourquoi la police Italianno Light :

Il s'agit d'une police dite « Scripte », famille de police que l'on utilise généralement pour évoquer un sentiment d'élégance. Son style courbe communique également une approche artistique et personnelle des affaires. La police Italianno Light est d'un style « cursif » qui a pour but de rappeler une forme d'écriture à main levée, plus naturel, ce qui fait écho aux produits bio que vous proposez et à un savoir-faire manuel et artisanal.

### Pourquoi la police Nunito Regular :

Il s'agit d'une police dite « sans Serif ». (une Serif étant un petit empattement/un pied à la base d'une lettre) contrairement aux polices avec Serif, la police choisie paraît plus moderne et plus nette elle est parfaite pour une utilisation sur le net contrairement aux polices avec Serif qui sont beaucoup utilisés dans les livres et donnent un aspect plus traditionnel.

### Pourquoi le violet :

En communication le violet désigne le rêve, l'évasion, la créativité, l'apaisement, la méditation (notamment en orient).

En marketing le violet désigne le luxe et la douceur.

### Pourquoi le blanc :

Le blanc, au même titre que le noir s'accorde avec toutes les couleurs.

En communication cette teinte représente la pureté, la propreté, la simplicité mais aussi la paix et le luxe

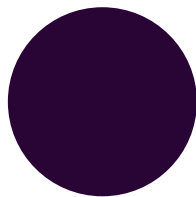
# I. Le Logotype

## I.2 Logo couleur

---

*Mon Moment Beauté*  
— LA BEAUTÉ BIO À DOMICILE —

Fond

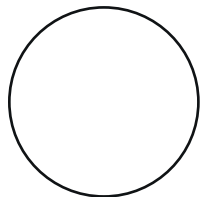


#321435

RVB: 50, 20, 53

CMJN: 82%, 100%, 40%, 58%

Typographie



#FFFFFF

RVB: 255, 255, 255

CMJN: 0%, 0%, 0%, 0%

## 2. La Typographie

### 2.1 Typographies du logo

---

«Italiano » pour le titre :

*AaBbeGg*

*abcdefghijklmnopqrstuvwxyz*

*abcdefghijklmnopqrstuvwxyz*

*1234567890*

«Nunito Regular» pour le slogan :

AaBbeGg

abcdefghijklmnopqrstuvwxyz

abcdefghijklmnopqrstuvwxyz

1234567890

## 2. La Typographie

### 2.2 Typographies des textes

---

Les corps de textes ou contenus des documents émis l'entreprise ou organisme affilié à l'entreprise doivent être écrits dans la typographie suivante:

Pour les titres Nunito Regular :

AaBbeGg  
abcdefghijklmnopqrstvwxyz  
abcdefghijklmnopqrstvwxyz  
1234567890

Pour les textes Nunito Light :

AaBbeGg  
abcdefghijklmnopqrstvwxyz  
abcdefghijklmnopqrstvwxyz  
1234567890

# 3. Les Éléments Web

## 3.1 Typographies web

---

CECI EST UN TITRE H1

Nunito Regular 30px Majuscule

Ceci Est Un Titre H2

Nunito Regular 28px Capitalisé

Ceci Est Un Titre H3

Nunito Regular 26px Capitalisé

Ceci est un titre H4

Nunito Regular 24px Normal

Ceci est un titre H5

Nunito Regular 22px Normal

Ceci est un titre H6

Nunito Regular 20px Normal

Ceci est un texte

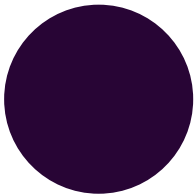
Nunito Light 14px Normal

# 3. Les Éléments Web

## 3.2 Couleurs web

---

Couleur d'accentuation

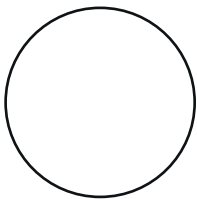


#321435

RVB: 50, 20, 53

CMJN: 82%, 100%, 40%, 58%

Fond

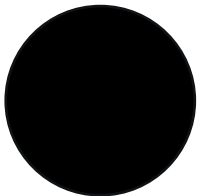


#FFFFFF

RVB: 255, 255, 255

CMJN: 0%, 0%, 0%, 0%

Typographie



#000000

RVB: 0, 0, 0

CMJN: 100%, 100%, 100%, 100%



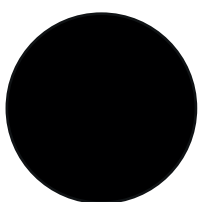
# I. Le Logotype

## I.3 Logo Monochrome

---

*Mon Moment Beauté*  
— LA BEAUTÉ BIO À DOMICILE —

Typographie :

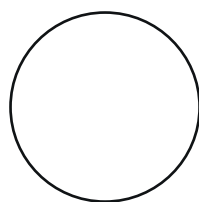


#000000

RVB: 0, 0, 0

CMJN: 100%, 100%, 100%, 100%

Fond transparent ou :



#FFFFFF

RVB: 255, 255, 255

CMJN: 0%, 0%, 0%, 0%

# I. Le Logotype

## I.4 Logo carré

---

Il existe une variante du logotype carré afin de mieux être lisible en cas d'utilisation comme Photo de Profile. Le cercle rouge représente l'affichage du logo dans une image de profile.



# I. Le Logotype

## I.5 Zone de protection

---

Aucun élément graphique ne doit franchir la délimitation de la zone de protection du logotype.



# I. Le Logotype

## I.6 Tailles minimales et interdits

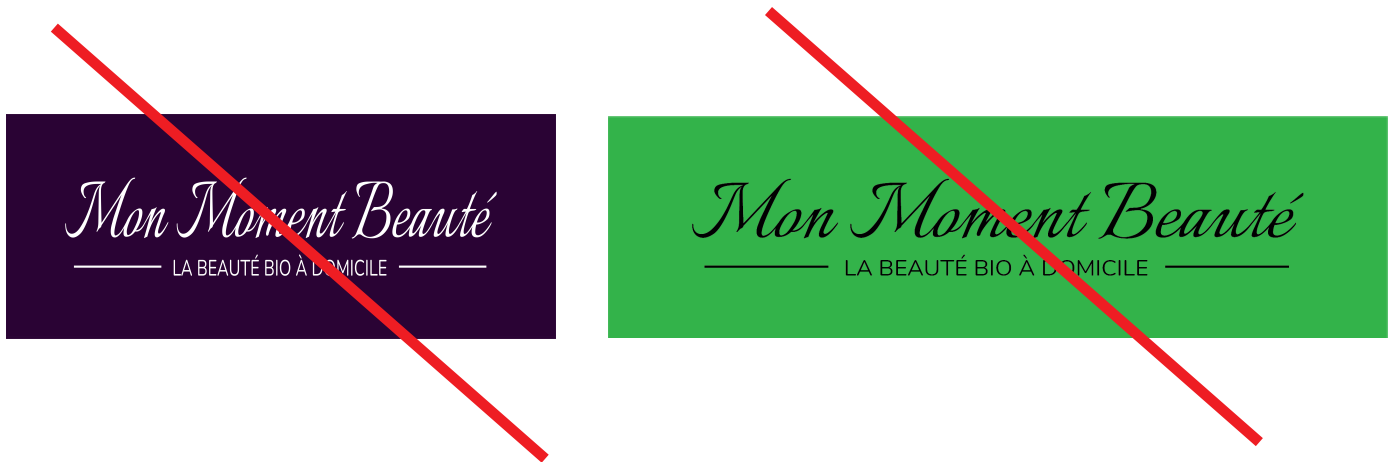
---

Toute modification du logotype est interdite. Il doit toujours être utilisé sous sa forme d'origine. Seules les versions du logotype présentées dans cette charte sont autorisées.

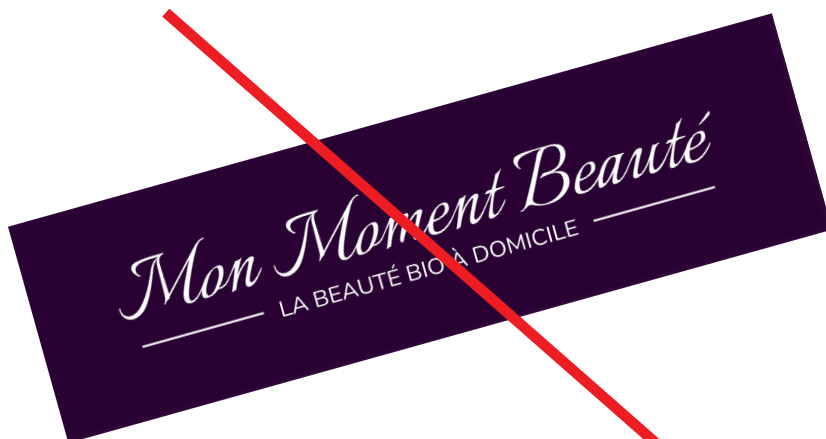
Tailles minimales d'utilisation.



Il est interdit de déformer le logotype.  
Il doit toujours être utilisé dans sa forme et sa couleur originelle.



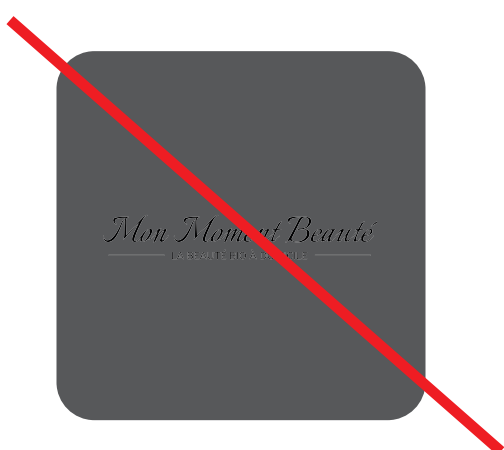
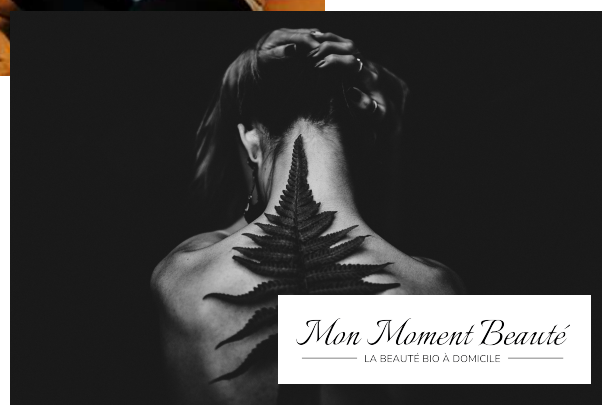
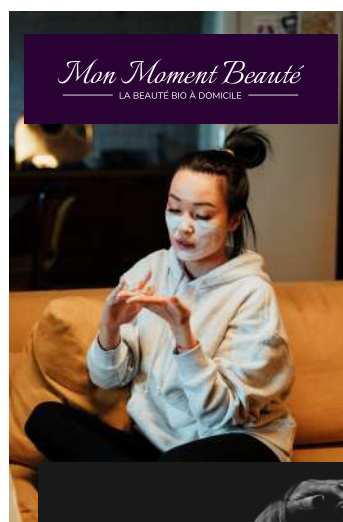
Il est interdit de modifier l'orientation ou le contenu du logotype.



# I. Le Logotype

## I.7 Utilisations sur fond couleur et photo

Le logotype doit toujours être utilisé sur un fond lui accordant une lisibilité optimale. Sur fond sombre, le logotype peut être utilisé avec cartouche blanc (en noir et blanc).



Pas lisible



Couleurs incohérentes